



さらっと春夏 2020.4月~9月

秩父・長瀬

宿泊・日帰り

〈宿泊(おとな2名1室)〉 **12,500円~34,500円**
◆旅行代金 特急券付(池袋駅発着) おとなお一人さま
〈日帰り〉 **5,700円~14,100円**

お申込みは

Webサイトで!

西武トラベル

検索

都心から二時間半、
水と緑あふれる秩父へ、
ご案内いたします。



宝登山神社(イメージ) 提供先(一社)長瀬町観光協会



芝桜と武甲山のコラボ(イメージ) 提供先:秩父観光協会



三峯公園の雲海(写真 © 黒澤 誠) (イメージ)



わらじかつ(イメージ)



くるみそば(イメージ)



みそポテト(イメージ)

秩父・長瀨へ行こう



宝登山神社 (イメージ) 提供先 (一社) 長瀨町観光協会
火災盗難よけ・諸難よけの守護神としての御神徳が高く、地元はもとより関東一円からの参拝者は、年間100万余を数えます。



宝登山ロープウェイ (イメージ)
標高497メートルの宝登山(ほださ)の全長832mを約5分間で結ぶゴ



三峯神社 (イメージ)
日本武尊(やまとたけるのみこと)が東の国の平和をお祈りし、国生みの神様をおまつりしたのが始まり。尊を導いた山犬(オオカミ)がお使いの神です。パワースポットとして有名。



長瀨ラインくだり (イメージ)
川くだりを楽しみながら名勝の絶景を眺められます。



秩父まつり会館 (イメージ)
ユネスコ無形文化遺産に登録された、日本三大曳山祭のひとつ、秩父夜祭り。勇壮で絢爛豪華な秩父夜祭の感動を体験できます。



秩父錦 酒づ
「全国新酒鑑」の醸



宝登山小動物公園 (イメージ)
ウサギ、サル、ヤギなどにエサやり体験ができます。

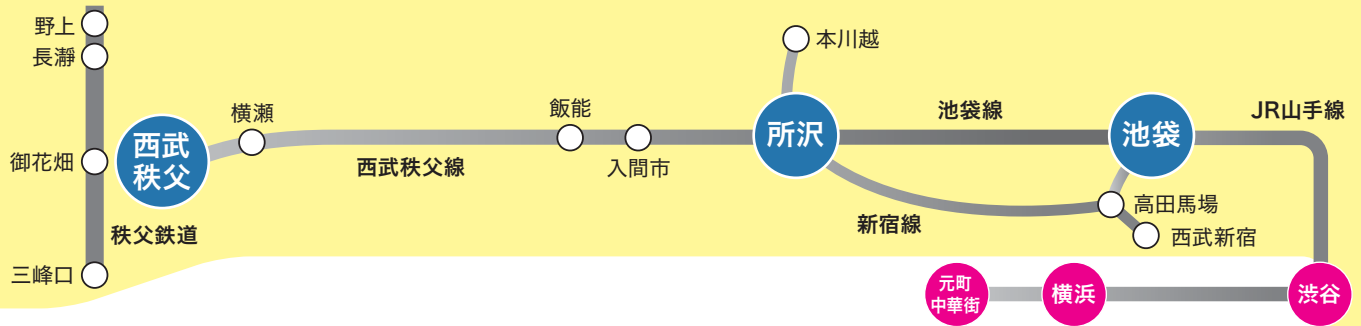


秩父湯元 武甲温泉 (イメージ)
名峰・武甲山の麓にある美肌の湯です。



秩父札所 (イ
秩父三十三ヶ所、
百番観音には古く室町時

三峯公園の雲海 (写真 © 黒澤 誠) (イメージ)
※雲海は自然現象のため発生しない場合もございます。予めご了承ください。



女性露天風呂 (イメージ)



「祭」をコンセプトにした複合型温泉施設 「西武秩父駅前温泉 祭の湯」

「祭の湯」では、4つの露天風呂と高濃度人工炭酸泉・シルク湯などバラエティ豊かなお風呂が楽しめます。秩父名物の「わらじかつや」や「みそぼてど」が堪能できるフードコート「呑喰処 祭の宴」、秩父の特産品や銘菓を販売する「ちちふみやげ市」など魅力がいっぱい。

- 〈祭の湯概要〉階数：地上1、2階
 - 【露天】岩風呂、花見湯、寝ころび湯、つぼ湯 【内湯】高濃度人工炭酸泉、シルク湯、ジェットバス、水風呂、サウナ、塩サウナ(女湯のみ)
 - 【その他】岩盤浴、岩盤洞、くつろぎ処、プレミアムラウンジ、寝ころび処、ほぐし処、秩父湯台所(レストラン)
 - 〈呑喰処 祭の宴概要〉階数：地上1階
おやつ本舗、丼屋炙り、秩父わらじかつ亭、秩父そば・武蔵野うどん、秩父味噌拉麺、焼肉ホルモンほうりゃい苑、セタリア
 - 〈ちちふみやげ市概要〉階数：地上1階
ちちふみやげ市、酒匠屋台、秩父美人屋台、売店、まつり茶屋
- 詳しくはWebサイトで! 「西武秩父駅前温泉 祭の湯」



ちちふみやげ市 (イメージ)



呑喰処 祭の宴 (イメージ)



秩父ミュージズパーク (イメージ)

ギリシャ神話に登場する人間のありとあらゆる知的活動を司る女神の名前「ミュージズ」にちなんで名づけられました。



秩父神社「つなぎの龍」 (イメージ)

創建は2100年前と言われている秩父地方の総社。左基五郎作と伝えられている「つなぎの龍」「子宝・子育ての虎」の彫刻をはじめ、「お元氣三猿」「北辰の梟」など極彩色に彩られた彫刻も必見。(西武秩父駅より徒歩約15分)



芝桜の丘 (イメージ)

色とりどりの芝桜がデザイン化され植栽されています。開花時期は4月中旬から5月上旬です。



MAPLE BASE (秩父ミュージズパーク内) (イメージ)

秩父のカエデから作られるメイプルを贅沢に使ったパンケーキや、秩父の森の恵みを使ったオリジナルドリンクなどが楽しめます。



ん)。山麓駅から山頂駅までドラ(50名乗り)。



くりの森 (イメージ) 評会)で11回金賞受賞を誇る工場。

31番観音院



25番古代バス (イメージ) 四ヶ所の観音霊場は、西国坂東三十三ヶ所と共に日本数えられており、そのおこり代末期と言われています。

お好きな秩父をお得に満喫しよう! **予約確認書**を各施設にご提示いただくだけで割引サービスが受けられます。 ※予約確認書は、ご出発前にお渡しします。

長瀬ラインくんだり+秩父鉄道

- 営業時間/9:00~16:00頃
- ◆お申込みのお客さまは長瀬ラインくんだり乗船1区間AまたはBコースと秩父鉄道フリー乗車券(三峰口駅~野上駅間が2日間乗り降り自由)がセットで 大人2,700円 小学生1,400円
- ご出発10日前までにお申込みの店舗へご予約ください。
- 長瀬ラインくんだり本部(受付場所) 秩父鉄道「長瀬」駅から徒歩1分 ☎0494-66-0950
- ※取消料は前日50%、当日100%。
- ※荒川の増水・濁水など気象条件により営業を見合わせる場合があります。
- ※3才~小学生未満は、長瀬ラインくんだり乗船代がかかります(現地払い)
- ※長瀬ラインくだりは時間指定ではございません。滞在中有効なクーポンをお渡しします。

長瀬ラインくんだり+秩父鉄道フリー乗車券は事前購入制。(11/30までご利用可能)

秩父まつり会館

- 開館時間/9:00(12月~3月は10:00)~17:00(入館は16:30まで)
- ◆入館料より**50円引**
- 休館日/第4・第5火曜日(12/3の夜祭後~2月は毎週火曜日 ※祝日の場合は開館)・年末年始
- 秩父鉄道「秩父」駅から徒歩3分 ☎0494-23-1110

秩父美術館・仏教資料館

- 開館時間/10:00~17:00(入館は16:00まで)
- ◆入館料/一般500円→**400円** 学生(中学生以上)400円→**320円**
- 休館日/火曜日(祝日を除く)・年末年始
- 秩父鉄道「秩父」駅から徒歩15分 ☎0494-23-1177

観光トクトク特典

秩父錦 酒づくりの森

- 開館時間/9:00~17:00(酒蔵資料館は16:30まで)
- ◆酒蔵資料館入館料/おとな200円→**100円**
- 休館日/火曜日・年末年始 ●「西武秩父」駅からミュージズパーク 循環バス「ぐるりん号」で「酒づくりの森」下車 ☎0494-22-8787

秩父湯元 武甲温泉

- 営業時間/10:00~22:00 ◆入館料(2才以下無料)より**50円引**
- 「横瀬」駅から徒歩10分 ☎0494-25-5151
- ※シルバー料金(65歳以上/平日の火・木のみ)と感謝祭期間中は対象外。

武甲山資料館

- 開館時間/9:00~16:00
- ◆入館料/おとな210円→**100円** 小・中学生100円→**50円**
- 休館日/火曜日(祝日を除く)・年末年始
- 「西武秩父」駅から徒歩15分 ☎0494-24-7555

宝登山小動物公園

- 開園時間/10:00~16:30 ※閉園時間は、季節により変更があります。
- ◆入園料/おとな(中学生以上)500円→**450円** こども(3歳以上)250円→**230円**
- 宝登山ロープウェイ山頂駅から徒歩7分 ☎0494-66-0959

※料金や営業時間、定休日などは変更となる場合がございます。ご利用の際は、各施設へご確認ください。

宿泊

■出発日 **2020年4月1日(水)～9月30日(水)泊まで**

■行程表
(池袋発着)

1日目	池袋駅	特急ラビュー (指定席)	西武秩父駅	各自負担	各お宿泊	夕食 1回
2日目	各お宿	各自負担	西武秩父駅	特急ラビュー (指定席)	池袋駅	朝食 1回

■個人旅行となります。添乗員・現地係員は同行しません。旅行に必要なクーポン類等をお渡しいたしますので、旅行中の手続きはお客さまご自身で行ってください。
 ■旅行代金(お一人さま):宿泊日を基準としております。■最少催行人員:おとな2名 ※2名1室以上(おとな2以上さま以上含む)でお申込みください。
 ※旅行代金算出時、子ども(A・B)は1室利用人数に含まれます。幼児は1室利用人数に含まれません。1室おとな1名+子ども(AまたはB)1名でお申込みの場合、おとな2名の代金になります。
 ※基本、小学生“子どもA”、寝具・食事ありの未就学児は“子どもB”となります。対象年齢は各宿のページをご確認ください。

●特急券はお申し込み時にご希望の列車をお申し出ください。

※18:00以降の宿泊施設へのご到着は、夕食時間の都合によりご夕食をお取りいただけない場合がありますのでご予約時に必ずご確認ください。

※送迎(駅～宿泊施設間)を利用されない場合、到着予定時刻・交通手段を事前にご連絡ください。

※特急券の変更は、お買求めの店舗のみとなります。駅での変更はできませんのでご了承ください。※途中下車はできません。(下車前途無効)

特急時刻表(2020年3月14日現在/一部列車掲載) ※夕食時間の都合上、宿によりご利用頂けない列車がございますのでご了承ください。

平日	下り	駅名/名称	ちちぶ5号	ちちぶ7号	ちちぶ9号	ちちぶ11号	ちちぶ13号	ちちぶ15号	ちちぶ17号	ちちぶ19号	ちちぶ21号	ちちぶ25号
		池袋	7:30	8:30	9:30	10:30	11:30	12:30	13:30	14:30	15:30	16:30
		西武秩父	8:59	9:51	10:53	11:47	12:47	13:47	14:47	15:47	16:47	17:49
平日	上り	駅名/名称	ちちぶ22号	ちちぶ24号	ちちぶ26号	ちちぶ28号	ちちぶ30号	ちちぶ32号	ちちぶ36号	ちちぶ40号	ちちぶ44号	ちちぶ48号
		西武秩父	10:24	11:24	12:24	13:24	14:24	15:24	16:24	17:24	18:24	19:24
		池袋	11:43	12:43	13:43	14:43	15:43	16:43	17:47	18:47	19:47	20:47
土曜・休日	下り	駅名/名称	ちちぶ5号	ちちぶ7号	ちちぶ9号	ちちぶ11号	ちちぶ13号	ちちぶ15号	ちちぶ17号	ちちぶ19号	ちちぶ21号	ちちぶ25号
		池袋	7:30	8:30	9:30	10:30	11:30	12:30	13:30	14:30	15:30	16:30
		西武秩父	8:50	9:51	10:53	11:47	12:47	13:47	14:47	15:47	16:48	17:51
土曜・休日	上り	駅名/名称	ちちぶ22号	ちちぶ24号	ちちぶ26号	ちちぶ28号	ちちぶ30号	ちちぶ32号	ちちぶ36号	ちちぶ40号	ちちぶ44号	ちちぶ48号
		西武秩父	10:24	11:24	12:24	13:24	14:24	15:24	16:24	17:24	18:24	19:24
		池袋	11:43	12:43	13:43	14:43	15:43	16:48	17:46	18:46	19:46	20:46


■旅行代金に含まれるもの:

〈宿泊プラン〉
宿泊(1泊1夕・朝食)、サービス料、諸税、各宿のおもてなし。
 〈特急券付プラン〉
池袋駅～西武秩父駅間の往復特急料金・運賃、宿泊(1泊1夕・朝食)、サービス料、諸税、各宿のおもてなし。

※バイキング以外の料理に関して:子どもA=おとなのメニューに準じた(数品少ない程度)内容、子どもB=お子さまランチ風の内容が基本となります。子どもAでもお子さま用にアレンジした内容となる場合もございます。

※幼児の施設使用料は現地払いとなります。
 ※宿のおもてなしは、ご利用にならない場合でも返金の対象にはなりません。また、宿の都合により予告なく内容が変わる場合がございます。

共通沿線プラン



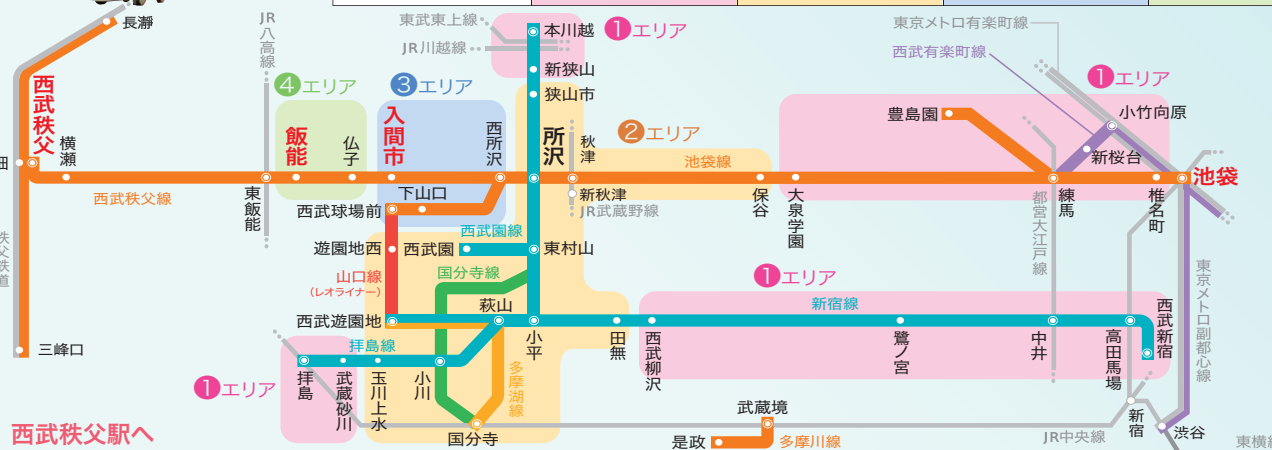
お近くの西武線各駅からの乗車券
(多摩川線、東飯能～西武秩父間を除く)

池袋乗車プラン代金より下表の差額をご利用いただけます。

特急乗継駅	所沢	入間市	飯能
西武線発着駅	①エリア	②エリア	③エリア
おとな	-300円	-500円	-700円
小学生	-150円	-300円	-400円

特急ラビューに乗車

お得に便利に『秩父』の旅へ。



池袋駅から77分 所沢駅から56分 入間市駅から45分 飯能駅から36分 ※最短の場合

旅館・ホテル/マークのご案内

大浴場または露天風呂または貸切風呂に温泉あり(循環ろ過、加温、加水)
 ※すべての浴槽が温泉とは限りません。

貸切風呂あり(無料/空室時利用可) 貸切風呂あり(有料)
 ※貸切風呂の情報は宿泊の方を対象としております。

遅宴会20:00 遅宴会20:30 遅宴会21:00 =おとな10名さま以上の最終宴会スタート時間。

2名さまからOK! 飲み放題 飲み放題 飲み放題 飲み放題 =2時間飲み放題

グループ特典 (ご夕食時)

美やま・小鹿荘・ヘリテイジ美の山【10名さま以上のグループには焼酎ボトル1本(氷・水付)】※美やまの露天風呂付客室・和モダン客室は除く

それ以外のお宿【10名さま以上のグループにはカラオケ2時間+焼酎ボトル1本(氷・水付)】

※新木鉢泉・農園ホテルの別館・宮本家・柳屋・谷津川館・PICA秩父を除く
 【ご注意】●宴会プラン(飲み放題)利用時は、焼酎が含まれているためボトルでのサービスとならない場合がございます。●カラオケは宴会場が手配できた場合のみご利用いただけます。●カラオケの台数には限りがあり、ご利用いただけない場合がございます。ご予約時にご確認ください。●カラオケのご利用は、ご宴会(ご夕食)開始時間から2時間となりますが、宴会開始時間によりカラオケが2時間利用できない場合がございます。利用時間は宿により異なりますので、ご予約時にご確認ください。

宴会プラン

10名さま以上
(飲み放題はお宿により)
2名さまからOK!

予約制

飲み放題 (2時間)	おとな10名さま以上のグループ(お一人さま)	飲み放題 (2時間)	おとな5～9名さまのグループ(お一人さま)	おとな10名さま以上のグループ(お一人さま)
美やま(10量・12量)	2,970円(税込) ※9名さまから利用可	浦山山荘	2,800円(税込)	
和どう	2,200円(税込)	ヘリテイジ美の山	2,200円(税込) ※2名さまから利用可	
農園ホテル	2,970円(税込) ※本館宿泊者のみ可	小鹿荘	2,200円(税込) ※2名さまから利用可	
宮本の湯	2,750円(税込)	養浩亭	3,000円(税込)	2,800円(税込)

ビール、日本酒、ウイスキー、ソフトドリンク類、焼酎(氷・水付)が2時間飲み放題

【ご注意】①日本酒は生酒を除く ②小鹿荘はウイスキーを除く ③美やまは露天風呂付客室・和モダン客室の方を除く ④農園ホテルは生酒・ワインを含む ⑤養浩亭は瓶ビールとなり、ウイスキーを除く ⑥ヘリテイジ美の山はワイン(赤・白)・サワーを含む ⑦ヘリテイジ美の山で遅宴会利用の場合、上記飲み放題の料金に2,200円の追加代金がかかります。※飲み放題開始時間はご夕食(ご宴会)開始時間となります。※飲み放題はグループ全員でお申し込みください。※ご夕食(ご宴会)時のお飲み物は、お部屋へお持ち帰りいただけません。

遅宴会

おとな10名以上の方が対象

20:00/20:30/21:00
より2時間宴会が可能な施設がございます。
 ※対象施設は各宿泊施設欄にてご確認ください。

【宴会場利用について】●ご宴会(ご夕食)の開始希望時間をご予約時にお申し出ください。(2時間制) ●宴会場はお申込み人数や、満員等によりご利用いただけない場合がございます。※宴会場のない施設もございます。●宴会場が手配できない場合、飲み放題がご利用いただけません。宿泊施設により異なりますのでご予約時にご確認ください。

秩父市内 ① ホテル美やま ホテルみやま

遅宴会20:00 (和室10畳・12畳のみ) 9名さまから飲み放題 (別料金) (大浴場のみ※1)循環ろ過、加温、加水 (露天風呂付客室・和モダン客室を除く)



全室横瀬川の渓谷に面し、自然に囲まれた静かなホテル。露天風呂で自然とともに癒しのひとときを。



夕食/一例(イメージ)

- IN/15:00 OUT/10:00 (和モダン客室・露天風呂付客室11:00)
- 食事: 夕食・朝食ともに宴会場
- 交通: 西武秩父駅から送迎あり 15:00・16:00・17:00発(要予約)
- 所要時間: 西武バス山田停留所下車徒歩約5分
- 子ども料金適用年齢:(子どもA)小学生 (子どもB)3才~小学生未満【幼児】3才未満(寝具・食事なし):施設使用料2,200円(現地払い)

※和モダン客室について/セミダブルベッド2台となります。3名利用の場合はセミダブルベッド2台+エキストラベッドまたはお布団利用となります。添い寝不可のため、幼児の方は設定除外となりお申込みいただけません。小学生以上の設定となります。※露天風呂付客室について/お部屋はお選びいただけません。客室・客室露天風呂タイプは、お部屋により異なります。※1. 客室の露天風呂は温泉ではありません。

- ◆除外日=4/1・2,5/2~5,8/13~15
- ◆特定日A=8/3~7・17~21
- ◆特定日B=4/26~30,5/1,8/10~12

外観(イメージ)

旅行代金(お一人さま)		1室人数	特急券付(池袋発着)	宿泊プラン
バス・トイレ付和室10畳	平日	おとな	3~5名 11,900円	9,400円
		2名	13,000円	10,500円
		子どもA	8,200円	6,900円
	休日 特定日A	おとな	3~5名 13,500円	11,000円
		2名	14,100円	11,600円
		子どもA	9,400円	8,100円
休日 特定日B	おとな	3~5名 16,300円	13,800円	
	2名	16,900円	14,400円	
	子どもA	11,300円	10,000円	
バス・トイレ付和室12畳	平日 休日 特定日A	おとな	3~6名 14,500円	12,000円
		2名	15,100円	12,600円
		子どもA	10,100円	8,800円
	休日 特定日B	おとな	3~6名 17,800円	15,300円
		2名	18,400円	15,900円
		子どもA	12,400円	11,100円
休日 特定日B	おとな	3~6名 17,800円	15,300円	
	2名	18,400円	15,900円	
	子どもB	9,200円	7,900円	



宿のおもてなし

【全客室共通】17:00までに到着のお客さま、ウェルカムドリンクをご用意

旅行代金(お一人さま)		1室人数	特急券付(池袋発着)	宿泊プラン
和モダン客室(シャワールーム・トイレ付禁煙ルーム)※風呂なし	平日	おとな	2~3名 16,400円	13,900円
		子どもA	11,000円	9,700円
		子どもB	6,300円	5,000円
	休日 特定日A	おとな	2~3名 18,400円	15,900円
		子どもA	12,300円	11,000円
		子どもB	7,100円	5,800円
休日 特定日B	おとな	2~3名 21,200円	18,700円	
	子どもA	14,300円	13,000円	
	子どもB	9,200円	7,900円	

露天風呂付客室利用

旅行代金(お一人さま)		1室人数	特急券付(池袋発着)	宿泊プラン
露天風呂・トイレ付和室または和洋室	平日	おとな	3~6名 25,500円	23,000円
		2名	27,500円	25,000円
		子どもA	18,800円	17,500円
	休日 特定日A	おとな	3~6名 27,500円	25,000円
		2名	29,500円	27,000円
		子どもA	20,200円	18,900円
休日 特定日B	おとな	3~6名 32,500円	30,000円	
	2名	34,500円	32,000円	
	子どもA	23,700円	22,400円	
休日 特定日B	おとな	3~6名 32,500円	30,000円	
	2名	34,500円	32,000円	
	子どもB	17,300円	16,000円	

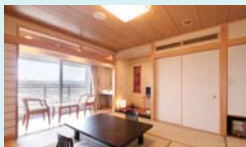


秩父市内 ② ナチュラルファームシティ 農園ホテル のうえんホテル

遅宴会21:00 (本館のみ) 10名さまから飲み放題 (別料金) (※1)循環ろ過、加温、加水



展望大浴場(イメージ)



〈本館〉バス・トイレ付和室/一例(イメージ)

〈別館〉バス・トイレ付洋室/一例(イメージ)

展望風呂から秩父市内を一望。安全・安心にこだわった食材のお料理も人気です。

- IN/15:00 OUT/10:00
- 食事: 夕食・朝食ともにレストランまたは宴会場 ※別館の夕食はバイキングとなります。
- 交通: 西武秩父駅から送迎あり 15:00・16:00・17:00発(要予約)
- 所要時間: 西武秩父駅より車で約7分
- 子ども料金適用年齢:(子どもA)小学生 (子どもB)3才~小学生未満【幼児】3才未満(寝具・食事なし):無料
- ※別館はリゾートマンション型式(コンドミニアム)の客室です。本館より連絡通路(外部)での移動となります。

〈本館〉の夕食はお選びいただけます。マクロビオティック、和洋会席、薬膳会席、バイキング、洋食からお選びください(3日前までに要予約) ※ご指定がない場合はバイキングとなります。 ※夕食はグループで同一の選択となります。 ※宴会場利用時、バイキングはお選びいただけません。

旅行代金(お一人さま)		1室人数	特急券付(池袋発着)	宿泊プラン
〈別館〉バス・トイレ付洋室/禁煙 ※トリプルソファベッド	平日 休日	おとな	3~4名 12,000円	9,500円
		2名	12,600円	10,100円
		子どもA	8,200円	6,900円
	休日 特定日A	おとな	3~4名 13,900円	11,400円
		2名	14,800円	12,300円
		子どもA	9,800円	8,500円
休日 特定日B	おとな	3~4名 19,200円	16,700円	
	2名	20,300円	17,800円	
	子どもA	13,600円	12,300円	
〈本館〉バス・トイレ付和室 ※2~5名1室利用 ※全室禁煙	平日 休日	おとな	3~5名 16,900円	14,400円
		2名	18,100円	15,600円
		子どもA	12,100円	10,800円
	休日 特定日A	おとな	3~5名 18,100円	15,600円
		2名	19,200円	16,700円
		子どもA	12,900円	11,600円
休日 特定日B	おとな	3~5名 25,200円	22,700円	
	2名	26,300円	23,800円	
	子どもA	17,900円	16,600円	
休日 特定日B	おとな	3~5名 25,200円	22,700円	
	2名	26,300円	23,800円	
	子どもB	13,100円	11,800円	

- 特定日A=7/24,8/16
- 特定日B=5/2~5,8/13~15

宿のおもてなし

- ①16:30までに到着のお客さま、ウェルカムドリンクをご用意
- ②農園ホテルのオリジナルこんにやく付き(おひとりさま1個/おとなのみ)



夕食バイキング(イメージ)

露天風呂付客室利用 (本館)露天風呂・トイレ付和洋室/一例(イメージ)

旅行代金(お一人さま)		1室人数	特急券付(池袋発着)	宿泊プラン
〈本館〉露天風呂・トイレ付和洋室または和室 ※全室禁煙	平日 休日	おとな	3~5名 19,800円	17,300円
		2名	21,400円	18,900円
		子どもA	14,400円	13,100円
	休日 特定日A	おとな	3~5名 22,800円	20,300円
		2名	24,700円	22,200円
		子どもA	16,700円	15,400円
休日 特定日B	おとな	3~5名 27,200円	24,700円	
	2名	29,100円	26,600円	
	子どもA	19,800円	18,500円	
休日 特定日B	おとな	3~5名 27,200円	24,700円	
	2名	29,100円	26,600円	
	子どもB	14,800円	13,500円	

※お部屋はお選びいただけません。 ※客室露天風呂タイプは、お部屋により異なります。 ※1. 客室の露天風呂は温泉ではありません。

遅宴会21:00

10名さまから
飲み放題 (別料金)

(※1)循環ろ過、加温、加水 (有料)

貸切
風呂

宿のおもてなし

17:00までに到着のお客さま、
ウェルカムドリンクをご用意



外観(イメージ)



バスなし・トイレ付和室/一例(イメージ)



露天風呂付
客室利用

(本館)露天風呂・トイレ付和室/一例(イメージ)



露天風呂(イメージ)

秩父七湯のひとつである
“薬師の湯”をたっぷり堪能。
秩父と長瀨の間に位置し
観光拠点に便利なお宿です。

- IN/15:00 OUT/10:00 (露天風呂付客室11:00)
- 食事:夕食 お部屋または食事処(個室)/朝食 広間 (イメージ)
- 交通:秩父鉄道と銅黒谷駅から送迎あり(要予約)、10名さま以上は西武秩父駅から送迎あり(要予約)
- 所要時間:秩父鉄道と銅黒谷駅から徒歩約15分(車で約5分)
- こども代金適用年齢:(こどもA)小学生 (こどもB)3才~小学生未満
【幼児】1~2才(寝具・食事なし):施設使用料1,100円(露天風呂付客室は3,300円)、0才(寝具・食事なし):無料 ※現地払い



旅行代金(お一人さま)		1室人数	特急券付 (池袋発着)	宿泊プラン
バスなし トイレ付 和室	平日 休日	おとな	3~5名 16,500円	14,000円
		2名	17,000円	14,500円
	こどもA	11,000円	9,700円	
	こどもB	8,500円	7,200円	
休前日 特定日A	おとな	3~5名	17,600円	15,100円
		2名	18,100円	15,600円
	こどもA	11,700円	10,400円	
	こどもB	9,000円	7,700円	
特定日B	おとな	3~5名	18,700円	16,200円
		2名	19,200円	16,700円
	こどもA	12,500円	11,200円	
	こどもB	9,600円	8,300円	

- ◆除外日=5/2~5、8/13~16
- 特定日A=8/17~21
- 特定日B=4/29・30、5/1、7/23~25、8/7~12、9/19~21

旅行代金(お一人さま)		1室人数	特急券付 (池袋発着)	宿泊プラン
〈本館〉 露天風呂・ トイレ付 和室または 和洋室	平日 休日	おとな	3~4名 22,500円	20,000円
		2名	24,700円	22,200円
		こどもA	15,200円	13,900円
		こどもB	12,300円	11,000円
	休前日 特定日A	おとな	3~4名 23,600円	21,100円
		2名	25,800円	23,300円
特定日B	おとな	3~4名	24,700円	22,200円
		2名	26,900円	24,400円
	こどもA	16,700円	15,400円	
	こどもB	13,400円	12,100円	

※お部屋はお選びいただけません。
※1. 客室の露天風呂は温泉ではございません。



コテージ全景(イメージ)



コテージ/一例(イメージ)

フロント(イメージ)



スタンダード/宿泊コテージ(イメージ)

FOREST ADVENTURE
フォレストアドベンチャー・秩父
「秩父ミュージックパーク」のスポーツの森の中にある自然共生型アウトドアパークです。森の特徴を生かしたアスレチック。(PICA秩父より徒歩約1分)
参加条件など、詳しくはこちら
<http://fa-chichibu.forest-adventure.jp/>



レストラン(イメージ)

緑に抱かれ森のコテージで
リゾート&スポーツを満喫。
夕食はテラスでバーベキュー
もご利用いただけます。



フロント/センターコテージ(イメージ)

- IN/15:00 OUT/10:00
- 食事:夕食・朝食ともにレストラン
- ※夕食:テラスバーベキューに変更可。朝食:部屋食(モーニングサンド)に変更可。(夕食・朝食ともに変更は要事前予約/宿泊予約時に申し出)
- 交通:西武秩父駅からミュージックパーク循環バス「ぐるりん号」で約20分。
- こども代金適用年齢:(こどもA)4才~小学生
【幼児】4才未満(寝具・食事なし):無料
※寝巻のご用意はありません。
※宿泊日の3ヶ月前の同日より予約受付となります。

旅行代金カレンダー(宿泊日基準)

月	火	水	木	金	土	日	月	火	水	木	金	土	日	月	火	水	木	金	土	日	月														
4月			C	C	B	C	4	5	6	7	8	9	10	11	12	13	14	15	16	17	18	19	20	21	22	23	24	25	26	27	28	29	30	31	
5月			F	G	G	G	D	C	C	-	B	A	A	-	-	B	D	B	A	A	-	-	B	D	B	A	A	-	-	B	D	B			
6月	1	2	3	4	5	6	7	8	9	10	11	12	13	14	15	16	17	18	19	20	21	22	23	24	25	26	27	28	29	30	31				
7月			-	-	B	E	C	C	C	-	-	C	E	D	D	D	D	D	D	D	D	F	E	E	E	E	E	E	E	E	E				
8月					1	2	3	4	5	6	7	8	9	10	11	12	13	14	15	16	17	18	19	20	21	22	23	24	25	26	27	28	29	30	31
9月	1	2	3	4	5	6	7	8	9	10	11	12	13	14	15	16	17	18	19	20	21	22	23	24	25	26	27	28	29	30					

◆除外日:カレンダー参照(アルファベット記載のない日)

小鹿野

5

秩父・西谷津温泉

旅館 宮本の湯

りょかん
みやもとの湯

遅宴会20:00

10名さまから
飲み放題 (別料金)



露天風呂のみ/
循環ろ過、加温、加水 (有料)

貸切
風呂



外観(イメージ)



バス・トイレ付和室
一例(イメージ)



夏の膳(イメージ)

旅行代金(お一人さま)		1室人数	特急券付 (池袋発着)	宿泊プラン
バス・ トイレ付 和室10畳	平日 休日	おとな	4名 15,000円	12,500円
		2~3名	15,900円	13,400円
	休前日	子どもA	10,500円	9,200円
		子どもB	8,000円	6,700円
バス・ トイレ付 和室12畳	平日 休日	おとな	4名 17,100円	14,600円
		2~3名	18,100円	15,600円
	休前日	子どもA	12,100円	10,800円
		子どもB	9,000円	7,700円

◆除外日=5/2~5、7/23~25、8/8~15

趣きのある露天風呂と旬の里山素材を使用した
里山会席料理が自慢。

- IN/15:00 OUT/10:00 ●食事:夕食・朝食ともに食事処
- 交通:西武秩父駅から送迎あり 15:00・16:00発(要予約)
- 所要時間:西武秩父駅から小鹿野行バスで松井田停留所下車徒歩約5分
- 子ども代金適用年齢:(子どもA)小学生 (子どもB)3才~小学生未満
【幼児】3才未満(寝具・食事なし):無料

力士の宿 旅館・宮本荘

小鹿野

6

二百年の農家屋敷

宮本家

みやもとの湯



貸切風呂のみ/
(※1)循環ろ過、加温、加水 (無料)

貸切
風呂



外観(イメージ)



露天風呂・トイレ付和室一例(イメージ)

※お部屋はお選びいただけません。半露天風呂客室となる場合がございます。

露天風呂付
客室利用

旅行代金(お一人さま)		1室人数	特急券付 (池袋発着)	宿泊プラン
露天風呂・ トイレ付 和室	平日 休日	おとな	2~3名 22,700円	20,200円
		子どもA	15,300円	14,000円
	休前日	おとな	2~3名 24,200円	21,700円
		子どもA	16,400円	15,100円

◆除外日=5/2~5、7/23~25、8/8~15

農家屋敷をイメージした純和風のお部屋と自家製
農園で取れた野菜や地元の里山素材を使った自慢
の里山囲炉裏料理をご堪能ください。3つの貸切風
呂が無料です。(十二代当主は元力士「剣武」です)

- IN/15:00 OUT/10:00 ●食事:夕食・朝食ともに食事処
- 交通:西武秩父駅から送迎あり 15:00・16:00発(要予約)
- 所要時間:西武秩父駅から小鹿野行バスで松井田停留所下車徒歩約5分
- 子ども代金適用年齢:(子どもA)小学生
- ※0歳~未就学時はお申しいただけません。
- ※1.客室の露天風呂は温泉ではございません。

宿のおもてなし(当プランのみ)

- ①貸切風呂「露天陶器風呂&展望風呂」のセット50分間料金不要でご利用OK(1グループ1回/要予約)
- ②ミネラルウォーターをお部屋にご用意(おひとりさま1本/おとなのみ)



土俵露天風呂(イメージ)



岩肌露天風呂(イメージ)

旅行代金(お一人さま)		1室人数	特急券付 (池袋発着)	宿泊プラン
バス・ トイレ付 和室12畳	平日 休日	おとな	4~6名 16,000円	13,500円
		2~3名	17,000円	14,500円
		子どもA	11,300円	10,000円
	休前日	子どもB	8,600円	7,300円
		おとな	4~6名 18,100円	15,600円
		2~3名	19,200円	16,700円
子どもA	12,900円	11,600円		
子どもB	9,600円	8,300円		

宿のおもてなし(当プランのみ)

- ①カスグッズ付き(おひとりさま1個/おとなのみ)
- ②浴衣無料貸出(女性:色浴衣、男性:カス浴衣/おとなのみ)



隠居の間(イメージ)

〈隠居の間〉
10畳と6畳の和室2部屋、
半露天風呂付



半露天風呂(イメージ)

半露天風呂付
客室利用

旅行代金(お一人さま)		1室人数	特急券付 (池袋発着)	宿泊プラン
〈隠居の間〉 半露天風呂・ トイレ付 和室	平日 休日	おとな	2~5名 26,200円	23,700円
		子どもA	17,800円	16,500円
	休前日	おとな	2~5名 27,700円	25,200円
		子どもA	18,800円	17,500円

奥秩父

7

花御堂の湯

浦山山荘

うらやまさんそう

遅宴会20:30

5名さまから
飲み放題 (別料金)



外観(イメージ)



大浴場(イメージ)

- IN/15:00 OUT/10:00
- 食事:夕食・朝食ともに食事処(1階広間)
- 交通:秩父鉄道浦山口駅から送迎あり(要予約)
- 所要時間:秩父鉄道浦山口駅より徒歩約15分
- 子ども代金適用年齢:(子どもA)小学生 (子どもB)3才~小学生未満
- 【幼児】3才未満(寝具・食事なし):施設使用料1,100円(現地払い)

浦山ダム近く(徒歩約10分)、
客室から秩父の山々を
眺められる自然豊かな宿。
四季折々の旬の食材を
使った料理と、
自慢の岩風呂を
満喫ください。



(イメージ)



バス・トイレ付和室一例(イメージ)

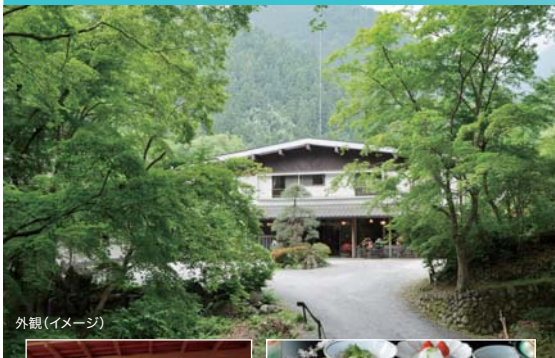
旅行代金(お一人さま)		1室人数	特急券付 (池袋発着)	宿泊プラン
(本館2階) バス・ トイレ付 和室	平日 休日	おとな	3~5名 12,500円	10,000円
		2名	13,700円	11,200円
		子どもA	9,100円	7,800円
	休前日	子どもB	6,300円	5,000円
		おとな	3~5名 15,800円	13,300円
		2名	16,900円	14,400円
子どもA	11,300円	10,000円		
子どもB	8,300円	7,000円		



(大浴場のみ)循環ろ過、加温、加水 (無料)



貸切風呂



外観(イメージ)



貸切露天風呂(イメージ)

宿のおもてなし(おとなのみ)

- ①夕食時、食前酒(梅酒)付き
- ②湯上がり足袋をご用意(7~9月を除く)



大浴場(イメージ)



(緑水亭)バス・トイレ付和室/一例(イメージ)



(和風館)バス・トイレ付和室/一例(イメージ)



ロビー(イメージ)



料理の一例(イメージ)

奥秩父の山間に佇む自然豊かな宿で安らぎの時間をお過ごしください。
それぞれ異なる風情が楽しめる2つの貸切露天風呂、足湯が無料でご利用いただけます。
旬菜を活かしたお料理の数々も人気です。

- IN/15:00 OUT/10:00
- 食事:夕食・朝食ともにお部屋(4名まで)
※5名以上は個室または宴会場
- 交通:秩父鉄道白久駅から送迎あり(要予約)
- 所要時間:秩父鉄道白久駅から徒歩約15分(車で約5分)
- こども代金適用年齢:(こどもA)小学生以下
【幼児】未就学児(寝具・食事なし):施設使用料2,000円(現地払い)

旅行代金(お一人さま)		1室人数	特急券付(池袋発着)	宿泊プラン
〈和風館〉バス・トイレ付和室	平日・休日	おとな 2~5名	20,200円	17,700円
		こどもA	13,600円	12,300円
〈緑水亭〉バス・トイレ付和室	平日・休日	おとな 2~5名	21,200円	18,700円
	休前日	こどもA	14,300円	13,000円

◆除外日=5/2~6、8/8~16



循環ろ過、加温、加水



外観(イメージ)



露天風呂(イメージ)

宿のおもてなし

夕食時、食前酒(自家製果実酒)付き ※おとなのみ



(新館)バス・トイレ付和室/一例(イメージ)



食事処(イメージ)



ロビー(イメージ)

静かで美しい自然の中にひっそりと佇む秘湯のお宿。秩父七湯の一つ「柴原温泉」と心のこもった自慢のお料理で、癒しの時間をご堪能ください。

- IN/15:00 OUT/10:00
- 食事:夕食 お部屋または個室/朝食 広間または食事処
- 交通:秩父鉄道武州日野駅から送迎あり(要予約)
10名以上は西武秩父駅から送迎あり(要予約)
- 所要時間:秩父鉄道武州日野駅から車で約7分
- こども代金適用年齢:(こどもA)小学生 (こどもB)3才~小学生未満
【幼児】3才未満(寝具・食事なし):施設使用料3,200円(現地払い)



手打ちそば(イメージ)



(イメージ)

旅行代金(お一人さま)		1室人数	特急券付(池袋発着)	宿泊プラン
〈本館〉バスなし・トイレ付和室	平日 休日	おとな 3~5名	16,800円	14,300円
		2名	17,900円	15,400円
	休前日	こどもA	13,600円	12,300円
		こどもB	12,700円	11,400円
〈新館〉バス・トイレ付和室	平日 休日	おとな 3~5名	19,000円	16,500円
		2名	20,100円	17,600円
	休前日	こどもA	15,400円	14,100円
		こどもB	14,500円	13,200円

◆除外日=5/2-5、8/8-16

⑩ いこいの村 **ヘリテイジ美の山** みのやま

遅宴会20:00 (別料金)



2名様から飲み放題 (別料金) 循環ろ過、加温、加水



外観(イメージ)



大浴場からの展望(イメージ)



春夏の夕食(イメージ)



食事場所・レストラン(イメージ)

宿のおもてなし
大自然ツアー料金不要で参加OK
(1グループ1コース/要予約)



7.5畳客室/一例(イメージ)

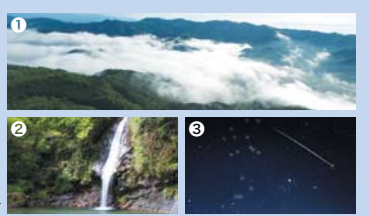
標高417メートル、秩父随一の標高に位置している宿。秩父・長瀬の山々を見渡す景色を大浴場や客室よりお楽しみいただけます。

- IN/15:00 OUT/10:00
- 食事: 夕食・朝食ともにレストラン
- 交通: 送迎あり(団体は応相談)
西武秩父駅15:00発、秩父鉄道皆野駅15:30発(要予約)
※送迎対応は上記のみ。その他の時間はタクシーをご利用ください(料金目安:10分1,500円)。
- 所要時間: 西武秩父駅より車で約30分。秩父鉄道皆野駅より車で約8分。
- こども代金適用年齢:(こどもA)小学生(こどもB)3才~小学生未満
【幼児】3才未満(寝具・食事なし):施設使用料1,100円(現地払い)

大自然ツアー 概要 ※宿泊予約時申し出(チェックイン時最終決定可)

ヘリテイジ美の山にご宿泊されるお客様限定のオリジナルツアーで、秩父の大自然を体感してください。ガイドによる、秩父のお話もお楽しみください。

- ①雲海鑑賞ツアー/開催期間目安:4~5月
- ②ホテルと秩父華厳の滝ライトアップ
開催期間目安:6月下旬~7月初旬
- ③星の鑑賞会&夜景ツアー
開催期間目安:6月下旬~7月初旬を除く通年 ※写真はイメージです



旅行代金(お一人さま)		1室人数	特急券付(池袋発着)	宿泊プラン
バスなし・トイレ付和室7.5畳または10畳/禁煙	平日 休日	おとな	3~5名	15,900円 13,400円
			2名	17,000円 14,500円
		こどもA		10,500円 9,200円
			こどもB	7,900円 6,600円
休前日	おとな	3~5名	17,700円 15,200円	
		2名	18,800円 16,300円	
		こどもA		11,800円 10,500円
			こどもB	9,100円 7,800円

◆除外日=5/2~5.7/23~25.8/7~15.9/19~21

⑪ 花のおもてなし **長生館** ちょうせいかん

遅宴会20:00



外観(イメージ)



女性用露天風呂(イメージ)



バス・トイレ付和室10畳ノ一例(イメージ)



バス・トイレ付和室12畳ノ一例(イメージ)

宿のおもてなし
【全客室共通】夕食時、食前酒付き
【露天風呂付客室のお客様のみ】
レストランで使えるコーヒー・紅茶飲み物券付き



庭園からの荒川風景(イメージ)



露天風呂付客室利用 露天風呂・トイレ付特別和室14畳(イメージ)

荒川の流が形成した長瀬。2015年に創業100年を迎えた眺望自慢のお宿です。荒川に面し、四季折々の長瀬渓谷、岩畳、日本庭園がご覧いただけます。『100年変わらぬ癒しの眺め』でゆったりと時の流れを感じてください。長瀬駅から徒歩約3分で長瀬観光に最適です。

- IN/15:00 OUT/10:00 (露天風呂付客室 IN/14:00 OUT/11:00)
- 食事: 夕食 食事処、お部屋、レストランまたは広間/朝食 レストランまたは広間 (露天風呂付客室) 夕食 食事処またはレストラン/朝食 レストラン
- 交通: 10名様以上は西武秩父駅から送迎あり(要予約)
- 所要時間: 秩父鉄道長瀬駅より徒歩約3分
- こども代金適用年齢:(こどもA)小学生(こどもB)2才~小学生未満
【幼児】2才未満(寝具・食事なし):無料

旅行代金(お一人さま)		1室人数	特急券付(池袋発着)	宿泊プラン
バス・トイレ付和室10畳または12畳 ※禁煙	平日 休日	おとな	3~6名	16,900円 14,400円
			2名	18,000円 15,500円
		こどもA		11,300円 10,000円
			こどもB	8,500円 7,200円
休前日 特定日	おとな	3~6名	21,400円 18,900円	
		2名	22,400円 19,900円	
		こどもA		14,500円 13,200円
			こどもB	9,500円 8,200円

◆除外日=5/2~5.8/8~16
●特定日=4/28~30,5/1,7/17~31,8/1~31

旅行代金(お一人さま)		1室人数	特急券付(池袋発着)	宿泊プラン
露天風呂・トイレ付特別和室14畳 ※禁煙	全日	おとな	2~4名	30,000円 27,500円
			こどもA	20,500円 19,200円

※階段等の関係で小学生以上とさせていただきます。

小鹿野

12

秩父温泉郷 囲炉裏の宿 **小鹿荘** おじかそう

2名さまから
飲み放題 (別料金)



貸切
風呂

循環ろ過、加温、加水 (有料)

宿のおもてなし

チェックアウト時、秩父船をご用意



外観(イメージ)



座敷囲炉裏(イメージ)



(別館水月)バスなし・トイレ付和室ノ一例(イメージ)

山里の風情たっぷりの
囲炉裏座敷での
お食事がお楽しみ。
地場の素材と旬の食材で
秩父のふるさとの味を
存分にお召しあがりいただけます。



露天風呂(イメージ)

- IN/15:00 OUT/10:00 ●食事:夕食・朝食ともに食事処
- 交通:西武秩父駅から送迎あり 15:00・17:00(要予約)
- 所要時間:西武秩父駅からバスで約40分
- 子ども代金適用年齢:(子どもA)小学生(子どもB)3才~小学生未満
【幼児】3才未満(寝具・食事なし):施設使用料2,200円(現地払い)
- ※一部客室改装工事中です。詳細はお申込時にご確認ください。

鍋料理変更オプション

通常の鍋料理→猪鍋または鹿鍋に変更いただけます。

追加代金 お一人さま1,100円(事前予約/現地払い)

鹿の肉は、栄養豊富でとてもヘルシーです。

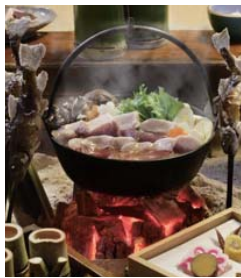
※お申込みの際に【猪鍋】または【鹿鍋】をお選びください。

※鍋の種類はグループで同一の選択となります。

※おとな・子ども(A・B)同額

※ご出発10日前までにお申込みください。

猪鍋(イメージ)



旅行代金(お一人さま)		1室人数	特急券付(池袋発着)	宿泊プラン	
〈別館水月〉バスなし・トイレ付和室	平日 休日	おとな	3~4名	15,400円	12,900円
			2名	16,500円	14,000円
		子どもA		10,900円	9,600円
		子どもB		7,700円	6,400円
	休前日	おとな	3~4名	17,000円	14,500円
			2名	18,100円	15,600円
子どもA			12,100円	10,800円	
	子どもB		8,500円	7,200円	

◆除外日=4/29・30、5/1~5、7/23~31、8/1~31

長瀬

13

長瀬の豊かな緑に囲まれたお宿 **養浩亭** ようこうてい

遅宴会21:00

5名さまから
飲み放題 (別料金)

宿のおもてなし(当プランのみ)

宿からの心ばかりの品をご用意



外観(イメージ)



女性用露天風呂(イメージ)



バスなし・トイレ付和室ノ一例(イメージ)

秩父長瀬の荒川沿いにあり、お部屋から自然林の眺めでお寛ぎいただけます。昔懐かしい面影を残す宿。長瀬駅まで徒歩約15分と長瀬観光にも適しています。

- IN/15:00 OUT/10:00
- 食事:夕食 レストラン 朝食:レストランまたは広間
※夕食:テラスバーベキューに変更可。
(要事前予約/宿泊予約時に申し出)
- 交通:秩父鉄道の上長瀬駅または長瀬駅より送迎あり(要予約)
- 所要時間:秩父鉄道の上長瀬駅から徒歩約5分
- 子ども代金適用年齢:(子どもA)小学生(子どもB)3才~小学生未満
【幼児】3才未満(寝具・食事なし):施設使用料1,100円(現地払い)

旅行代金(お一人さま)		1室人数	特急券付(池袋発着)	宿泊プラン	
バスなし・トイレ付和室	平日 休日	おとな	3~5名	13,500円	11,000円
			2名	14,600円	12,100円
		子どもA		9,700円	8,400円
		子どもB		6,800円	5,500円
	休前日	おとな	3~5名	15,700円	13,200円
			2名	16,800円	14,300円
子どもA			11,300円	10,000円	
	子どもB		7,900円	6,600円	
特定日	おとな	3~5名	21,200円	18,700円	
		2名	23,400円	20,900円	
	子どもA		15,900円	14,600円	
	子どもB		10,700円	9,400円	

◆除外日=6/10~13、7/2~4、8/1・10・11、9/7・8・16~19

●特定日=5/2~4、8/8・9・12~15

秩父市内

14

秩父秘湯「御代の湯」 **新木鉦泉旅館** あらきこうせんりょかん



貸切
風呂

循環ろ過、加温、加水 (有料)

客室露天風呂ノ一例(イメージ)



外観(イメージ)



露天風呂(イメージ)



露天風呂付
客室利用

秩父七湯「御代の湯」。
信楽焼の陶器風呂やひのき風呂をはじめ、
風情の異なる露天風呂付客室で、
贅沢な時間が味わえます。

- IN/15:00 OUT/10:00
- 食事:夕食 食事処(個室)/朝食 広間
- 交通:西武秩父駅から送迎あり 15:00、16:00、17:00発(要予約)
- 所要時間:西武秩父駅から皆野行または定峰行バスで金昌寺下車徒歩約5分
- 子ども代金適用年齢:(子どもA)小学生(子どもB)2才~小学生未満
【幼児】2才未満(寝具・食事なし):無料

旅行代金(お一人さま)		1室人数	特急券付(池袋発着)	宿泊プラン	
露天風呂付・トイレ付和室	平日 休日	おとな	3~5名	24,700円	22,200円
			2名	25,700円	23,200円
		子どもA		17,500円	16,200円
		子どもB		12,900円	11,600円
	休前日	おとな	3~5名	27,700円	25,200円
			2名	28,800円	26,300円
子どもA			19,700円	18,400円	
	子どもB		14,500円	13,200円	

※お部屋はお選びいただけません。
※客室露天風呂タイプは、お部屋により異なります。

昼食+入浴に
特急ラビューが付いた

日帰り

湯美人紀行

■出発日 2020年4月1日(水)～9月30日(水)まで

■行程表 (池袋発着)

池袋駅	特急ラビュー (指定席)	西武秩父駅	各自負担	各お宿
各お宿	各自負担	西武秩父駅	特急ラビュー (指定席)	池袋駅

- 旅行代金に含まれるもの/入浴(タオル付)、休憩、昼食代、池袋駅～西武秩父駅間の往復特急料金・運賃、諸税が含まれております。※幼児代金はお問合せください。
- 最少催行人員:2名 ※おとな2名さまからお申込みください。
- 個人旅行となります。添乗員・現地係員は同行しません。旅行に必要なクーポン券類等をお渡しいたしますので、旅行中の手続きはお客さまご自身にて行ってください。
- ♻️=大浴場・露天風呂に温泉あり(循環ろ過、加温、加水)
※安心してご利用いただけるように殺菌消毒しております。

秩父市内

ホテル美やま

大浴場のみ/循環ろ過、加温、加水



個室会席コース

男性用露天風呂(イメージ)

横瀬川の見事な渓谷美を四季を通じてお楽しみいただけます。

料理(イメージ)

旅行代金(お一人さま) 池袋乗車

おとな(小学生) **7,800円(6,600円)**

- 食事・休憩場所:客室
- 利用時間:11:30～14:30
- フェイスタオル、バスタオル付
- 交通:西武秩父駅から送迎あり(要予約)
西武秩父駅発11:20、美やま発14:30
- 所要時間:西武秩父駅から皆野駅または定峰行バスで山田停留所下車徒歩5分

秩父市内

農園ホテル

ナチュラルファームシティ 循環ろ過、加温、加水



バイキングコース

大浴場(イメージ)

展望風呂から秩父市内を一望。季節の素材を生かした和洋バイキングが人気。

料理(イメージ)

旅行代金(お一人さま) 池袋乗車

おとな(小学生) **5,700円(3,500円)**

◆出発除外日:平日の月曜日

- 食事場所:レストラン 休憩:休憩室
- 食事利用時間:11:30または13:00からの90分間
- 入浴時間:11:30～14:30 ●フェイスタオル、バスタオル付
- 交通:西武秩父駅から送迎あり(要予約)
西武秩父駅発11:15、農園ホテル発14:30
- 所要時間:西武秩父駅より車で約7分

小鹿野

宮本の湯

露天風呂のみ/循環ろ過、加温、加水



個室会席コース

土儀露天風呂(イメージ)

客室でくつろぎながらいただける里山の素材を盛り込んだふるさとの味は格別。

客室一例(イメージ)

旅行代金(お一人さま) 池袋乗車

おとな(小学生) **8,000円(6,800円)**

- 食事・休憩場所:客室
- ※4名以上のお食事はお食事処利用
- 利用時間:11:00～14:00(送迎付く場合は11:30～14:30)
- フェイスタオル、バスタオル付
- 交通:西武秩父駅から送迎あり(要予約)西武秩父駅発11:00、宮本の湯発14:30
- 所要時間:西武秩父駅から小鹿野行バスで松井田停留所下車徒歩約5分
- ※若凱露天風呂・土儀露天風呂は男女別のためいずれかのご利用となります。

秩父市内

ゆの宿 和どう

(※1) 循環ろ過、加温、加水



大浴場(イメージ)

秩父七湯のうちで最も古い歴史をもつ“業師の湯”。心地よい横瀬川の風に当たりながら絶景風呂をどうぞ。

- 食事・休憩場所:客室
- 交通:秩父鉄道と銅黒谷駅から送迎あり(要予約)
- 所要時間:秩父鉄道と銅黒谷駅から徒歩約15分(車で約5分)

旅行代金(お一人さま) 池袋乗車

おとな(小学生) **8,000円(6,800円)**

- 利用時間:11:00～14:00
- フェイスタオル、バスタオル、浴衣付

個室会席コース

露天風呂付き客室(入浴・休憩) + 懐石料理(昼食)

旅行代金(お一人さま) 池袋乗車

おとな(小学生) **14,100円(12,900円)**

- 利用時間:11:30～14:00
- フェイスタオル、バスタオル、浴衣付
- ※1. 客室の露天風呂は温泉ではございません。

露天風呂付き客室コース

料理(イメージ)

長瀬

花のおもてなし 長生館



露天風呂岩風呂(男性)(イメージ)

名勝・長瀬観光に適した宿。荒川に面し、四季折々の景色が眺められます。

- ◆出発除外日:8/15 ●休憩場所:休憩室 ●利用時間:11:30～14:30 ●所要時間:秩父鉄道長瀬駅より徒歩約3分

旅行代金(お一人さま) 池袋乗車

おとな(小学生) **7,400円(6,200円)**

- 食事場所:個室食事処「花水木」
- ※個室:最大8名さままで
- フェイスタオル、バスタオル付

個室会席コース

食事処「花水木」(イメージ)

長瀬ラインくだりと 秩父鉄道フリー乗車券付!

旅行代金(お一人さま) 池袋乗車

おとな(小学生) **8,500円(6,200円)**

- 食事場所:レストラン「岩さくら」にて岩さくら御膳
- バスタオル貸出し有り(有料/現地払い)
- 旅行代金に含まれるもの/露天風呂、大浴場入浴(フェイスタオル付)、長瀬ラインくだり(乗船1区間 AまたはBコース)、昼食代、池袋駅～西武秩父駅間の往復特急料金・運賃、秩父鉄道フリー乗車券、諸税。
- ※長瀬ラインくだりは、荒川の増水・濁水など気象条件によりご利用いただけない場合がございます。※秩父鉄道フリー乗車券は、三峰口駅～野上駅間を自由に乗り降りできます。※3才～小学生未満は、長瀬ラインくだり乗船代がかかります。(現地払い)

長瀬満喫コース

料理(イメージ)

小鹿野

秩父温泉郷 田舎裏の宿 小鹿荘

循環ろ過、加温、加水



露天風呂(イメージ)

田舎裏会席コース

趣ある田舎裏で自慢のお料理をゆっくりお楽しみいただけます。

料理(イメージ)

旅行代金(お一人さま) 池袋乗車

おとな(小学生) **8,000円(5,700円)**

- ◆出発除外日:4/29・30、5/1～5、7/23～31、8/1～31
- 食事・休憩場所:まつり館1F 田舎裏座敷
- 利用時間:11:00～14:30
- フェイスタオル、バスタオル付
- 交通:西武秩父駅から送迎あり(要予約)
西武秩父駅発10:50、小鹿荘発14:20
- 所要時間:西武秩父駅からバスで約40分
- ※季節により田舎裏に火が入らない場合がございます。

ご案内 ●特急券はお申込み時にご希望の列車をご予約ください。ただし、往路の電車につきましては池袋駅9:30発までの列車をご予約ください。時刻は係員にお尋ねください。※特急券の変更は、お買求めの店舗のみとなります。駅での変更はできませんのでご了承ください。

※途中下車はできません。(下車前途無効)

- お食事開始時間をご予約時にお申し出ください。
- ◆お申込み人数により客室・個室が分かれてのご利用となる場合や、別会場となる場合がございますので予めご了承ください。
- ◆小学生未満の幼児のお子様で食事を召し上がる場合は、予約の際にお申し付けください。召し上がらない場合でも、施設使用料、入浴代等が必要な場合がございます。料金は予約の際にご確認ください。(現地払い) ※P3のグループ特典・宴会プラン(2時間飲み放題)は対象外となります。

お宿と観光MAP



ご案内とご注意

- パンフレットに掲載されている写真はイメージまたは一例となり、実際には異なる場合がございます。花・植物などの装飾は付いておりませんので予めご了承ください。
- お部屋の指定はできません。
- 表示の1室利用人数は最大員(幼児含む)の部屋タイプのため、実際のお申込み人数により部屋タイプ・広さ等異なる場合がございます。
- 旅行代金は、旅行開始日の年齢が適用となります。
- オプション・プランの食事内容は特に記載のない限り、グループでの選択となります。
- 食事についてはアレルギーや慢性疾患など健康上の理由がある場合は、可能な限りお早めにお申し出ください。なお、その場合にかかる費用は、お客様負担となりますので予めご了承ください。
- 料理は季節・仕入れ等の関係により内容が変更となる場合がございます。
- お申込み人数により、食事場所が別会場となる場合がございます。
- 食事場所・利用客タイプが複数記載されている場合は、宿泊施設のおまかせとなります。
- 宿泊施設のおまかせとなります。
- ご予約時にご確認ください。
- 宿泊施設の大浴場・露天風呂・貸切風呂等は、清掃や予約状況(貸切風呂の場合は予約状況や使用状況)、団体貸切などによりチェックイン時間後、チェックアウト時間前でもご利用いただけ場合があります。
- 旅行開始後に提供されるサービス内容がパンフレットに記載された内容と異なる場合は、旅行地において速やかに旅行サービス提供者(宿泊施設等)にその旨をお申し出ください。旅行終了の対応はできない場合がございます。
- 掲載されている宿泊施設や入場施設の情報は、前夜や工事などの影響・各施設の都合により、営業内容(営業時間、営業内容、営業場所・時間、入浴場所・時間、送迎場所・時間など)が予告なく変更となり、サービスの提供が中止となる場合がございます。
- 当日、送迎時間(駅～宿泊施設間)に遅れる場合は、必ず宿泊施設へお電話にてお知らせください。
- 送迎(駅～宿泊施設間)を利用しないお客様で、当日到着予定時刻(チェックイン予定時刻)を大幅に過ぎて到着する恐れがある場合は、必ず宿泊施設にお電話にてご連絡いただき、ご相談ください。
- 駅～宿泊施設間(送迎)は、宿泊施設等が運営するもので、当社が提供するサービスとはなりません。
- 交通機関の遅延・遅滞等により目的地の滞在時間が短縮された場合でもご返金等とはなりませんので予めご了承ください。
- 幼児の列車の座席を使用される場合は、このの特急料金・運賃がかかりますのでご予約時にお申し出ください。
- 必須施設使用料は、パンフレット記載の通り旅行代金に適用しない幼児で、食事・寝具が不要の場合、お客様のご希望の有無に関わらず現地での料金です。施設使用料は、各宿泊施設等に記載しております。
- 募集企画旅行には含まれません。
- 施設使用料は別途追加となります。
- 1室あたりの幼児利用可能人数は宿泊施設により異なります。詳しくは係員へお問合せください。
- 秩父鉄道の運賃は旅行代金に含まれておりません。時間帯により列車本数が少ない場合がございますので、予め確認の上お申し込みください。

■特急のご案内 特急券は、往路列車出発の前日までに1回限りお買い求めのうえ変更可能です。該当の列車券の提出が必要となります。駅窓口・お買い求め販売店以外・営業時間外の変更はできませんのでご了承ください。戦略事業部にてお買い求めの場合、通信販売のためご出発2週間前までに申し出ください(船車券等ご返送いただく際のお客さまご負担となります)。お客様都合で指定列車をご利用されない場合は、特急券は無効となり戻金とはなりません。万が一、お乗り遅れの場合(交通機関の遅延・事故等も含む)、目的地までの交通費はお客様ご負担となりますので、お客様自身にて改めて特急券(乗車券は当日限り有効)をお買い求めください。列車遅延や遅滞(到着予定時刻より1時間以上)などの理由で未使用部分については戻金いたしません。戻金金額につきましては、旅行商品用に設定された「特別なきっぷ」のため割引された特急料金・運賃相当額となります。尚、特急・乗車券(船車券)がございませんと理由の如何を問わず戻金とはできませんので予めご了承ください。

■平日・休日・休前日について (PICA秩父を除く)【平日】月・金曜日【休日】土曜日・日曜日【休前日】土曜日の前日【休日】日曜日・祝祭日【特定日】曜日に関係なく優先して適用される日。休前日にある休日は【休日】扱いとなります。

旅行条件(要旨) *お申込みの際には旅行条件書(全文)をお受け取りいただき、必ず内容をご確認の上お申込みください。

■募集企画旅行契約 この旅行は、西武トラベル株式会社(以下当社)が企画・実施するもので、お客様は当社と募集企画旅行契約(以下旅行契約)を締結することになります。契約事項については、当社の旅行契約約款、旅行条件書、パンフレットおよび別途お送りする旅行日程表を記します。

■旅行契約の申込みと契約の成立 当社所定の申込書に所定事項を記入の上、次の申込金または旅行代金を受理したときに成立します。通信契約の場合、当社が予約の承諾の旨を通知した翌日から起算して3日以内に申込書と申込金を提出していただきます。この期間内に申込金が提出されない場合は、予約がなかったものと取扱います。申込金は、「旅行代金」「取消料」「違約料」のそれぞれ一部または全部として取扱います。

旅行代金	申込金(お一人)
2万円未満	4,000円以上旅行代金まで
2万円以上3万円未満	6,000円以上旅行代金まで
3万円以上5万円未満	12,000円以上旅行代金まで

旅行開始日より前日までの同行など特別な配慮を要するお客様は、その旨をお申し出ください。当社は可能な範囲内でこれに尽力します。なお、そのための要した費用はお客様ご負担となります。

■旅行代金の支払い 旅行代金の残額は、旅行開始日の前日から起算してさかのぼって15日目にあります前にお支払いいただきます。

■旅行代金の含まれるもの 日程に記載の交通費、宿泊費、食費、消費税等諸税

■旅行契約の解除 払戻し/お客様は次に定める取消料をお支払いいただくことにより、いつでも旅行契約を解除することができます。この場合、すでに收受している旅行代金(あるいは申込金)から所定の取消料を差し引いて戻金いたします。

■特別補償 当社はお客様が当旅行参加中に、急激かつ偶然な外来の事故により生命・身体または手荷物に被った一時的損害について、別紙の旅行契約特別補償規定に従いお客様またはその法定相続人に死亡補償金、後遺障害

補償金および入院見舞金を支払います。

○募集企画旅行の取消料

旅行開始日の前日	取消料(お一人)
21日目にあたる日(日帰り旅行11日目)以前の解除	無料
20日目にあたる日(日帰り旅行10日目)から8日目にあたる日まで	旅行代金の20%
7日目にあたる日以降の解除	旅行代金の30%
旅行開始日の前日の解除	旅行代金の40%
旅行開始当日の解除	旅行代金の50%
旅行開始後の解除または無連絡不参加	旅行代金の100%

○宿泊プラン・宴会プラン取消料

旅行開始日の前日	取消料(お一人)
6日目にあたる日以前の解除	無料
5日目にあたる日以前の解除	取消人員14名以上の場合 無料 取消人員15名以上の場合 20%
3日目にあたる日以降の解除	旅行代金の50%
旅行開始当日の解除	旅行代金の20%
旅行開始後の解除または無連絡不参加	旅行代金の100%

■当社による旅行契約の解除(次の場合当社は旅行契約を解除することがあります)

- 旅行代金を期日までに支払いただけないこと、申込条件の不適合
- 病気、団体行動への支障その他により旅行の円滑な実施が不可能なとき
- 天災地変、戦乱、暴動、運送・宿泊機関などのサービス提供の中止、官公署の命令等のほかの当社の関与し得ない事由により旅行の円滑な実施に従った旅行の安全かつ円滑な実施が不可能となり、または不可能となるおそれがあるとき
- お客様ご自身の責任/お客様の都合または過失により当社が損害を被ったときは、当該お客様は損害を賠償しなければなりません。お客様は、当社から提供される

情報を活用し、契約書面に記載された旅行者の権利・義務そのほか企画旅行計画の内容について理解するように努めなければならない。お客様は、旅行開始後に、契約書面に記載された旅行サービスについて、記載内容と異なるものも認識したときは、旅行先で速やかに当社または旅行サービス提供者にその旨をお申し出なければならない。

■個人情報の取扱いについて 当社および委託旅行会社は、旅行申込みの際に提出された申込書に記載された個人情報について、お客様との間の連絡のために利用させていただくほか、お客様がお申し込みいただいた旅行において運送・宿泊機関などの提供されるサービスの手配およびそれらのサービスの受領のための手続に必要な範囲内で利用させていただきます。このほか、当社および旅行取扱店では、(1)会社および会社と提携する企業の商品やサービス、キャンペーンのご案内、(2)旅行参加後のご意見やご感想の提供のお願い、(3)アンケートのお願い、(4)特典サービスの提供(5)統計資料の作成。にお客様の個人情報を利用させていただきます。また、当社は、当社が保有するお客様の個人データのうち、氏名、住所、電話番号またはメールアドレスなどのお客様とのご連絡に必要となる最小限の範囲のものについて、当社グループ企業との間で、共同して利用させていただきます。当社グループ企業は、それぞれの企業の営業案内、催し物内容などのご案内にこれを利用していただきます。

■お客様ご自身の責任 当社は、当初の手配内容に含まれない特別な配慮・措置が必要となる場合がございます。詳細は、「旅行条件書」の「申込条件」をご確認ください。特別な配慮・措置が必要となる可能性のある方につきましては、ご相談させていただきますので、旅行申込み時にお申し出ください。なお、特別な配慮・措置に必要な費用はお客様ご負担となりますので、ご了承ください。

■この旅行条件は2020年3月1日を基準としております。 また旅行代金は2020年3月1日現在有効なものとして公示されている運賃・適用規則を基準として算出しております。

■当社にない場合も旅行の実施はいたしません。

■旅程補償 当社は別途定める契約内容の重要な変更が生じた場合は、旅行代金に一定の率を乗じた変更補償金を支払います。

旅行企画・実施
観光庁長官登録旅行業第139号

西武トラベル

戦略事業部
〒105-0003
東京都港区西新橋1-14-2

JATA 一般社団法人
日本旅行業協会
JATA正会員

旅行業公正取引
協議会 会員

▼お問合せ・お申込み

西武トラベル株式会社

()内の名前は旅行業務取扱管理者です。

●戦略事業部(増尾 佳美) 東京都港区西新橋1-14-2
03-6743-7173
ご出発の前日から起算して7営業日前までご予約承っております。
営業時間/9:30A.M.~5:30P.M.(土曜・日曜・祝日・年末年始を除く)

●池袋営業所(町田 尚子) 東京都豊島区池袋1-28-1 西武鉄道池袋駅1階改札内
03-3981-8186 (年末年始を除く)
営業時間/10:00A.M.~6:30P.M.(月~金)、10:00A.M.~5:30P.M.(土・日・祝日)

●高田馬場営業所(酒井 志保)
東京都新宿区高田馬場1-35-3 エミオ・スタイル。(BIG BOX高田馬場2階)
03-3205-8186 (年末年始を除く)
営業時間/10:00A.M.~6:30P.M.(月~金)、10:00A.M.~6:00P.M.(土・日・祝日)

▼お申込みは Web サイトで!

<http://www.seibutrail.co.jp>

西武トラベル

検索

■メールでのお申込みも承ります
media@seibutrail.co.jp

総合旅行業務取扱管理者とは、お客様の旅行を取り扱う営業所での取引に関する責任者です。この旅行契約に関し、担当者からの説明にご不明な点があれば、ご連絡ください。総合旅行業務取扱管理者にお尋ねください。

2020.03/3.5TDB